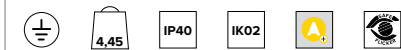
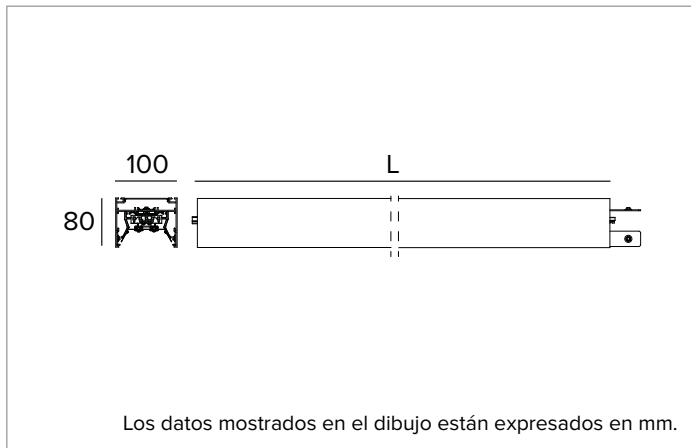


**T012MZ830D2DB | LOGICO EASY System 100 - OPAL HO**  
**Luminaria LED para instalación a plafón o suspendida. Módulo lineal de emergencia**



	3000K	H(m)	D(m)	E <sub>max</sub> (lx)		
	Ra80		109°			
	Fixture Power	41W	1	2.82	1293	
	Source Flux	3599lm	2	5.64	323	
	Fixture Flux	3599lm	3	8.46	144	
	Efficacy	88lm/W	4	11.28	81	
G0301A	I <sub>max</sub> =359cd/klm	I <sub>max</sub>	1294cd	5	14.10	52



**LÁMPARA**

LED Engine constituido por tarjetas lineales Ra80.

**Clase de eficiencia energética:** D

**Potencia nominal:** 36W

**Flujo nominal:** 3599lm

**Índice de reproducción cromática:** 80

**Rf:** 84

**Rg:** 95

**CCT nominal:** 3000K

**Duración útil (L80/B10):** 100000h tq +25°C

**CARACTERÍSTICAS LUMINOTÉCNICAS**

Emisión directa. Luz difusa - óptica OPAL High Output: sistema optico compuesto por reflector de acero con revestimiento en polimero blanco y pantalla difusora de cierre de policarbonato opal antideslumbrante en rollos como referencia para completar luminaria.

**Emisión:** DIRECTA

**Óptica:** REFLECTOR

**Eficiencia óptica:** 100%

**Flujo luminaria:** 3599lm

**Flujo luminaria de emergencia BLF:** 11%

**Rendimiento luminoso:** 88lm/W

**Seguridad fotobiológica:** Conforme al grupo de riesgo RG0 (Riesgo Exento)

**CARACTERÍSTICAS MECÁNICAS**

Cuerpo de aluminio extruido pintado de sección 100mm. Pantalla superior de cierre de PVC negro.

**Color y acabado:** Negro

**Dimensiones:** L=1168mm

**Peso:** 4,45Kg

**Versión:** LINEAL

**Grado de protección:** IP40

**Resistencia mecánica:** IK02

**CARACTERÍSTICAS ELÉCTRICAS**

Driver electrónico DALI2 integrado. Sistema "Easy Connection" para montaje de módulos en sistema gracias a los elementos de conexión macho/hembra premontados. Predispuesto para línea pasante para línea continua de 18 metros como máximo. Equipado con pack de emergencia-emergencia permanente (autonomía 1h y recarga 24h).

**Potencia luminaria:** 41W

**Alimentación:** 220-240Vac 50/60Hz

**Clase de aislamiento:** CLASE 1

**Tipo driver / Control:** DALI2 (VERSIÓN DE EMERGENCIA)

**Driver incluido:** Sí

**Clase F:** Sí

**SAFE FLICKER:** PstLM=<1 e SVM=<0,4 (IEC TR 61547-1 e IEC TR 63158), garantizando una luz más cómoda y segura

**Temperatura ambiente:** 0°C / +25°C

**Humedad Relativa UR:** <85%

**INSTALACIÓN**

A completar con tapas finales de policarbonato, sistema de montaje a superficie o suspensión y terminal de conexión a la línea de alimentación.

**NOTAS**

Sistema de control Casambi disponible como accesorio. Póngase en contacto con la empresa para verificar el número de alimentadores DALI con los que están equipadas las luminarias. Para configuraciones angulares, disponibles módulo luminoso en L o módulo ciego en L. Puesta en servicio del sistema de control por APP gratuita; la intervención de un técnico especializado puede presupuestarse previa solicitud.

**NORMATIVA Y CERTIFICACIONES**

CE.

**GARANTÍA**

5 años.

**ADVERTENCIAS**

Luminaria diseñada para su eliminación/reciclaje al final de su vida útil. Fuente luminosa reemplazable (solo LED) por un profesional. Equipo de control reemplazable por un profesional.

En función de la continua evolución tecnológica de los componentes electrónicos, los datos indicados están sujetos a actualización por lo que es necesario solicitar confirmación al hacer el pedido.

El flujo luminoso y la potencia eléctrica presentan tolerancias +/-10% respecto al valor indicado. tq +25°C (CIE 121).

Nos reservamos el derecho de realizar cambios técnicos.

Targetti Sankey S.r.l.  
 Via Pratese, 164  
 50145 Firenze - Italy  
 Tel: +39 055 37911  
 targetti.com  
 targetti@targetti.com

CCIAA Firenze  
 Share Capital:  
 € 500.000,00  
 VAT N. (IT):  
 01537660480  
 R.E.A: FI-275656



**T012MZ830D2DB | LOGICO EASY System 100 - OPAL HO**  
**Luminaria LED para instalación a plafón o suspendida. Módulo lineal de emergencia**

**Códigos para completar**

**Pantalla**



Dimensiones Código

L=6m **A002LL1**

L=9m **A002LL2**

L=15m **A002LL3**

Pantalla OPAL (Emisión directa).  
 Para LOGICO EASY System 100 - OPAL.

**Accesorios**

**Tapones de cierre**

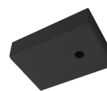


Color Código

● **A003L1B**

Tapones de cierre (2 piezas).  
 Para LOGICO EASY System 100.

**Rosón**



Color Código

● **A004B**

Florón con conector de 5 polos.  
 Cable de alimentación no incluido.

**Panel de cobertura**



Color Código

● **A005LB**

Junta para pantallas.  
 Para configuraciones de longitud superior a los 15 metros.  
 Para LOGICO EASY System 100.

**Estribo**



Código

**A006L**

Kit para instalación en plafón (2 piezas).  
 Se necesitan dos elementos para cada módulo de iluminación.  
 Para LOGICO EASY 100.



Código

**A007L**

Kit regulable para instalación en suspensión (2 piezas).  
 Se necesitan dos elementos para cada módulo de iluminación.  
 Para LOGICO EASY 100.

En función de la continua evolución tecnológica de los componentes electrónicos, los datos indicados están sujetos a actualización por lo que es necesario solicitar confirmación al hacer el pedido.  
 El flujo luminoso y la potencia eléctrica presentan tolerancias +/-10% respecto al valor indicado. tq +25°C (CIE 121).

Nos reservamos el derecho de realizar cambios técnicos.

Targetti Sankey S.r.l.  
 Via Pratese, 164  
 50145 Firenze - Italy  
 Tel: +39 055 37911  
 targetti.com  
 targetti@targetti.com

CCIAA Firenze  
 Share Capital:  
 € 500.000,00  
 VAT N. (IT):  
 01537660480  
 R.E.A: FI-275656



# T012MZ830D2DB | LOGICO EASY System 100 - OPAL HO

## Luminaria LED para instalación a plafón o suspendida. Módulo lineal de emergencia

### Suspensión



Versión	Código
L=6m	<b>A008T</b>
L=5m	<b>A008U</b>
L=4m	<b>A008V</b>
L=3m	<b>A008W</b>
L=2m	<b>A008X</b>
L=1m	<b>A008Y</b>
L=0,5m	<b>A008Z</b>

Cable de suspensión (2 piezas).

### Conector



Versión	Código
5 Poli DALI	<b>A009X</b>

Conector eléctrico (macho/hembra).  
1 para cada alimentación.  
**A009X** - Para LOGICO EASY 57 I 100.

### Sistemas de control



Código

**1T5349**

Unidad de control inalámbrico IP20 con interfaz DALI.  
Genera un bus DALI2 local, que permite conectarse directamente a un driver LED con una interfaz DALI.  
El módulo se puede usar solo en un sistema cerrado y no se puede conectar a redes DALI ya existentes.  
El módulo se controla de modo inalámbrico mediante la aplicación Casambi para smartphone y tablet mediante la tecnología Bluetooth 5.0.  
Los dispositivos crean automáticamente una red de malla inalámbrica flexible, robusta y confiable, la cual permite administrar de manera fácil y eficiente una gran cantidad de productos.  
La unidad de control está preconfigurada con el perfil DALI 1CH, es decir, el dispositivo puede controlar un solo controlador DALI con comandos broadcast.  
Además de DALI broadcast, también están disponibles otras modalidades de funcionamiento, como:

- Botón (normalmente abierto)
- Unidad de control 0/1-10V
- Unidad de control DALI Tunable White DT8
- Sensor de presencia



Código

**2T0131**

Extensor IP20: unidad de control inalámbrica para driver LED con interfaz de atenuación DALI (o 1-10V) basada en la tecnología Casambi.  
Dispone de una salida DALI2 a través de la cual se pueden controlar hasta 40 luminarias.  
Añadiendo una ulterior fuente de alimentación DALI BUS externa, se pueden controlar hasta 64 dispositivos.  
El extensor IP20 está preajustado al perfil DALI broadcast, es decir, todas las luminarias conectadas a él son regulables al mismo nivel.  
Además del DALI broadcast, hay otras modalidades de operación disponibles, como:

- EXTENDER DALI 8CH
- EXTENDER DALI Tunable White
- EXTENDER 0/1-10V
- EXTENDER DALI 4CH
- EXTENDER DALI DT8 Tunable White

En función de la continua evolución tecnológica de los componentes electrónicos, los datos indicados están sujetos a actualización por lo que es necesario solicitar confirmación al hacer el pedido.  
El flujo luminoso y la potencia eléctrica presentan tolerancias +/-10% respecto al valor indicado. tq +25°C (CIE 121).

Nos reservamos el derecho de realizar cambios técnicos.

Targetti Sankey S.r.l.  
Via Pratese, 164  
50145 Firenze - Italy  
Tel: +39 055 37911  
targetti.com  
targetti@targetti.com

CCIAA Firenze  
Share Capital:  
€ 500.000,00  
VAT N. (IT):  
01537660480  
R.E.A: FI-275656

**TARGETTI**